

Duurzame dakrenovatie met kleidakpannen in historisch gebouw

In maart 2011 nam bouwmaterialenproducent Wienerberger zijn intrek in een voormalige dakpannenfabriek te Kortrijk. Hiervoor werden de waardevolle oude droogloodsen van dakpannenproducent Koramic gerestaureerd. Dit beschermd monument werd omgebouwd tot een modern laag-energie kantoorgebouw.



Opmerkelijke renovatie

De restauratie, die werd toevertrouwd aan Lens°Ass Architecten uit Hasselt, gebeurde met respect voor de industriële erfgoedwaarde van het gebouw. De oorspronkelijke functie ervan bleef hierbij duidelijk herkenbaar en in harmonie met de functionaliteit van een modern kantoorgebouw. Het vernieuwde gebouw werd volledig los geplaatst van de bestaande buitengevels volgens het 'box in the box'-principe. De oorspronkelijke drie niveaus van twee meter hoog werden omgebouwd tot twee verdiepingen die volledig los staan van de gevel. De bestaande 'straat' tussen de droogrekken, het lijn-perspectief, werd hierbij op iedere ver-

dieping behouden. Het indrukwekkende gebouw van 130 meter lang en 16 meter breed zorgt voor een totale kantooroppervlakte van 3900 m².

Historisch erfgoed

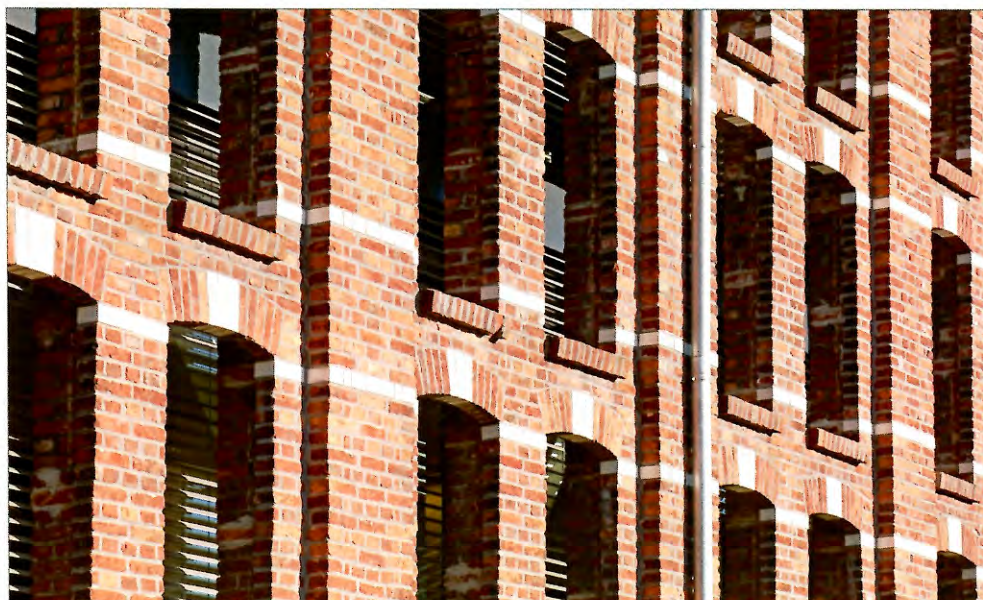
De droogloodsen dateren van 1928 en getuigen van de toenmalige bloeiende dakpannenindustrie in Kortrijk. De locatie werd destijds niet alleen gekozen omwille van de aanwezigheid van de belangrijkste grondstof, Yperiaanse klei, maar ook omwille van de ideale transportmogelijkheden. In deze fabriek werd voor het eerst een technologische vernieuwing ingevoerd: de kunstmatige droogloodsen. De restwarmte van de bakovens werd door de loodsen



gejaagd waar de geperste natte dakpannen lagen te drogen. Sinds de jaren 60, toen de droogloodsen vervangen werden door moderne installaties, is het gebouw in onbruik geraakt. Begin 2005 werd een belangrijk gedeelte van de historische site als monument beschermd.

Duurzame dakrenovatie

De oude dakconstructie van het vervallen gebouw werd volledig verwijderd en mits een paar lichte aanpassingen naar het oorspronkelijke model vernieuwd. De originele kleidakpannen van dit beschermd monument werden vervangen door nieuwe, wat een budgetvriendelijker alternatief bleek dan het hergebruik van de oude pannen. Het uitzicht van de nieuwe pannen moest echter hetzelfde authentieke en verweerde karakter hebben als de originele. De ongebakken pannen kregen daartoe een speciale bewerking die zorgde voor die typische patina. De authentieke baksteengevels werden opgefrist en voorzien van nieuw voegwerk. Zij vormen het mooiste bewijs dat keramische bouwmaterialen prima bestand zijn tegen onze klimaat- en weersinvloeden en een levensduur kunnen halen van minstens 150 jaar. ■



De restauratie gebeurde met respect voor de industriële erfgoedwaarde van het gebouw.

CONTACT

Meer info over kleidakpannen?

Gebruik de antwoordcoupon in bijlage!

KORAMIC KLEIDAKPANNEN

Kapel ter Bede 121 - 8500 Kortrijk - Tel.: 056 24 96 38 - Fax: 056 20 47 60
www.koramic.com - info@koramic.com

